

## LA FEUILLE DE PLOMB ADHESIVE

Chaque feuille de plomb est disponible en rouleau de largeur 1000mm et en longueur spécifique afin que chaque rouleau puisse être manipulé à deux personnes.

Révolutionnaire par sa mise en place très simple et rapide, la feuille de plomb est revêtue sur une face d'un adhésif ultra-puissant permettant de coller jusqu'à 12 couches de plomb épaisseur 2mm.

De plus la surface nue du plomb est recouverte par un traitement de surface en étain et garantie ainsi l'Hygiène et la sécurité des utilisateurs.

Une installation simple en 4 étapes :



DECOUPER  
AU CUTTER



APPLIQUER SUR  
LA SURFACE



MAROUFLER  
AU ROULEAU



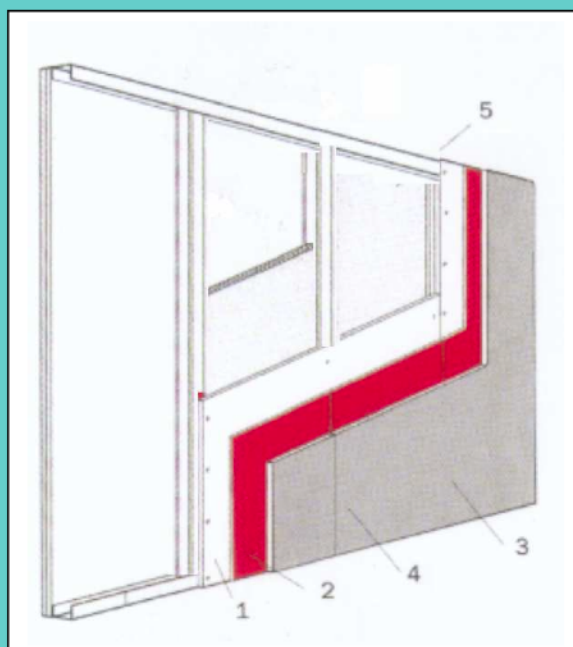
INSTALLER LA  
FINITION

### AVANTAGES :

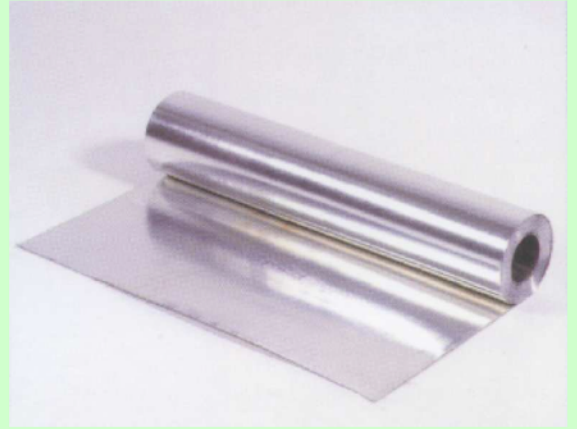
- Installation rapide avec peu d'outillages
- Pose sur toutes surfaces lisses et propres
- Pas de contact direct avec le plomb
- Protection simplifiée des zones difficiles
- Pas de perçement nécessaire après pose
- Continuité anti-x par chevauchement
- Facile à manipuler (Rouleau)
- Disponibles en épaisseur de 0,5 à 3,0mm
- Livraison rapide ( - de 2 semaines)

### Conditionnements :

Pb 0,5mm : Rouleau 10000x1000 mm – 60Kg  
Pb 1,0mm : Rouleau 5000x1000 mm – 60Kg  
Pb 1,5mm : Rouleau 4000x1000 mm – 72Kg  
Pb 2,0mm : Rouleau 2500x1000 mm – 63Kg  
Equivalence pb 2,5 et 3,0mm sur demande



- 1 - Plaque BA13 ou Mur existant
- 2 - Plomb auto-adhésif
- 3 - Plaque BA13 de finition
- 4 - Collage par plots de colle



FEUILLES DE PLOMB EN ROULEAU  
AUTO-ADHESIF POUR LA  
RADIOPROTECTION

**Protection plombée**

Produit en rouleaux avec dos adhésif pour un montage rapide sur toute structure ou équipement à radioprotéger.

